



# LE PARC IMPÉRIAL 2024

**CHOISISSEZ  
LE PÔLE D'ENSEIGNEMENT  
DU PARC IMPÉRIAL POUR  
LE VERSEMENT DE LA  
TAXE D'APPRENTISSAGE**

**OUVERTURE DE LA  
PLATEFORME SOLTÉA  
FIN MAI 2024**



**EN INITIAL ET EN ALTERNANCE  
BTS COMMUNICATION, BTS CI, BTS NDRC, BTS PI,  
BTS MCO, FORMATION AU PROFESSORAT DES ÉCOLES**

**NOUS CONTACTER :**

Mél : [cmtximperial@gmail.com](mailto:cmtximperial@gmail.com)

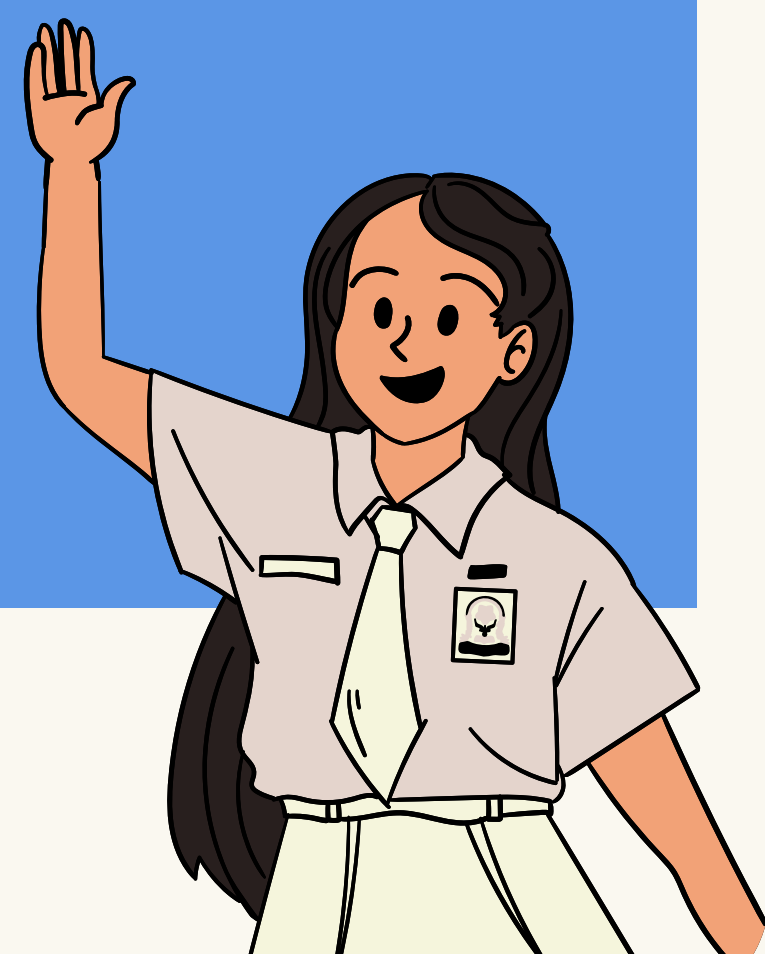
Tél : 04 92 15 24 88

[WWW.leparcimperial.fr](http://WWW.leparcimperial.fr)

2 avenue Paul Arène, 06000 Nice



**Nous suivre**  
**@choisissez\_leparcimperial**



N'HÉSITEZ PLUS!

# INVESTISSEZ DANS LA FORMATION DE VOS FUTUR(E)S COLLABORATEUR(TRICE)S

Nous choisir, c'est :



**Contribuer à un enseignement de qualité.**



**Favoriser nos missions à l'international.**



**Soutenir nos projets.**



**Financer un matériel pédagogique de pointe.**



**Offrir des logiciels professionnels pour un travail de qualité.**



**Trouver de nouveaux collaborateurs.**

## ÉTAPES DU VERSEMENT LA TAXE D'APPRENTISSAGE 2024

1

À partir du 27 mai

Ouverture de la  
plateforme aux  
employeurs et choix  
de l'établissement

2

Répartition n°1 du  
27 mai au 2 août

Virement des fonds  
aux établissements  
le 9 août

3

Répartition n°2 du  
12 août au 4 octobre

Virement des fonds  
aux établissements  
le 11 octobre

Rendez-vous sur la plateforme SoltéA : <https://www.soltea.gouv.fr>



Choisissez nous

LE PARC  
impérial